

BASE FLUTE/BREAK

design Raffaello Galiotto

IT BASE FLUTE: base per tavolo pieghevole. Impilabile orizzontalmente. BASE BREAK: base per tavolo fisso. Alluminio verniciato. Dotato di piedini regolabili. Adatta per piani Ø60 - Ø70 cm. Istruzioni d'uso: posizionare in modo stabile su un suolo piano. Pulire con detergenti non aggressivi e sciacquare con acqua. Avvertenza: rischi di pizzicamento in fase di installazione. Tipo di utilizzo: collettività. Prodotto da montare. Prodotto in Italia. Prodotto a norma UNI EN 581/1.

EN BASE FLUTE: base for tilting-top table. Stackable horizontally. BASE BREAK: base for table with fixed top. Coated aluminium. Adjustable height feet. To be used with tops dimensions Ø60 - Ø70 cm. Instructions for use: place on a flat level area. Wash with mild soap and rinse with water. Note: there is a risk of being pinched during assembly. Typical uses: group gatherings. Assembly required. Made in Italy. Product conforms to UNI EN 581/1.

FR BASE FLUTE: pieds de table pliante. Piètement encastrable. BASE BREAK: piètement pour table fixe. Aluminium vernis. Vérins de réglage. S'adapte aux plateaux de dimensions Ø60 - Ø70 cm. Instructions d'utilisation: positionner de manière stable sur un sol plan. Nettoyer le produit avec détergent non agressif et rincer avec de l'eau. Avertissement: risques de pincement en cours d'installation. Type d'utilisation: collectivité. A monter soi-même. Fabriqué en Italie. Produit conforme à la norme UNI EN 581/1.

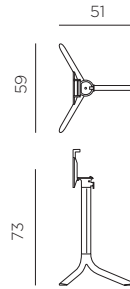
DE BASE FLUTE: tischgestell abklappbar. Ineinander stapelbar. BASE BREAK: Tischgestell feststehend. Epoxiertem Aluminium. Höhenverstellbaren Füßen. Geeignet für Tischplatten im Format Ø60 - Ø70 cm. Gebrauchseanleitung: Einsatz auf ebenem Untergrund. Reinigung mit neutralem Reinigungsmittel und mit Wasser nachspülen. Achtung: Verletzungsgefahr beim Aufbau. Nutzung: Gewerblich. Zusammensetzbarer Artikel. Hergestellt in Italien. Produkt entspricht der norm UNI EN 581/1.

ES BASE FLUTE: pie para mesa plegable. Apilable horizontalmente. BASE BREAK: base para mesa con cruceta fija. Aluminio pintado. Tacos Regulables. Adaptable a los tableros con medida Ø60 - Ø70 cm. Instrucciones de uso: colocar en una superficie plana y estable. Limpiar el producto con detergente suave, aclarandolo posteriormente con agua. Advertencia: riesgo de pellizcarse al realizar el montaje. Tipo de uso: colectividades. Producto de ensamblar. Fabricado en Italia. Fabricado según normativa UNI EN 581/1.

PT BASE FLUTE: base para mesa reclinável. Empilhável horizontalmente. BASE BREAK: base para mesa com flange fixa. Aluminio pintado. Pés ajustáveis. Indicada para tampos de medir Ø60 - Ø70 cm. Instruções de utilização: deve permanecer em solo estável e plano. Limpar com detergente suave e passar com água. Aviso importante: perigo de corte e entalamento durante a instalação. Utilização: colectividade. Requer montagem. Fabricado em Itália. Produto conforme norma UNI EN 581/1.

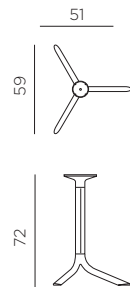
Ref. 556

FLUTE



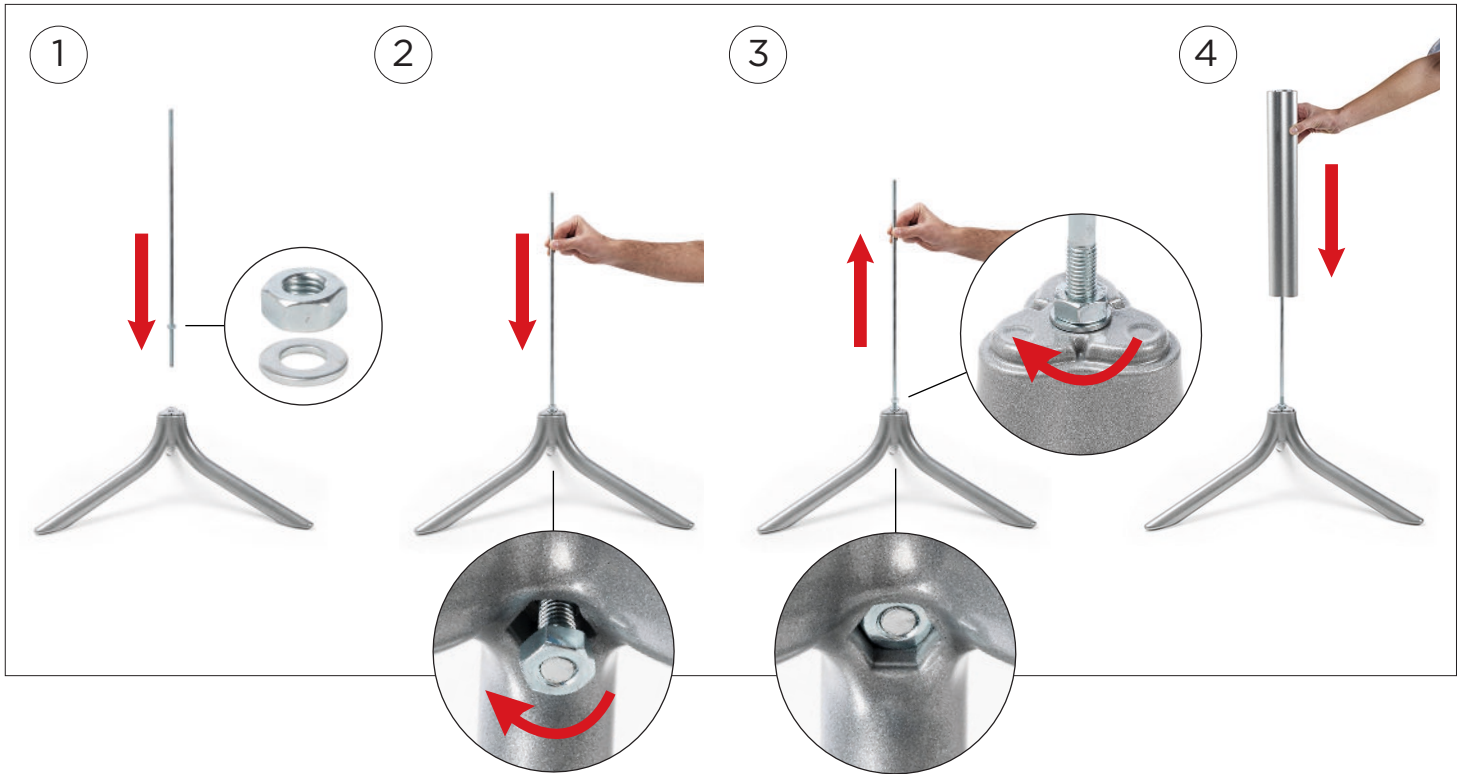
Ref. 558

BREAK

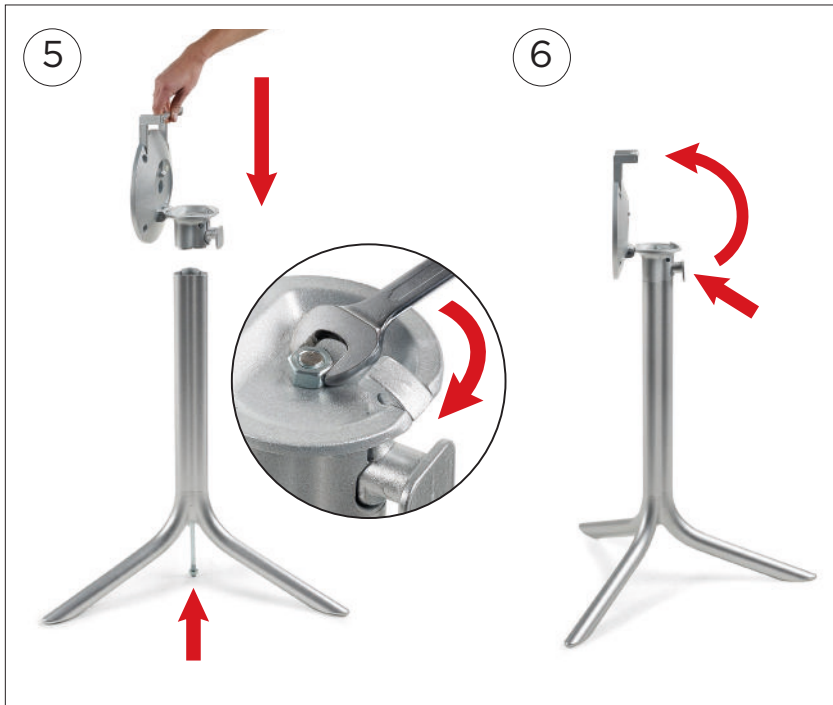


IMPORTANTE, CONSERVARE PER FUTURI RIFERIMENTI; LEGGERE ATTENTAMENTE. • IMPORTANT, RETAIN FOR FUTURE REFERENCE; READ CAREFULLY. • IMPORTANT-À CONSERVER POUR DE FUTURS BESOINS DE RÉFÉRENCE; À LIRE SOIGNEUSEMENT. • WICHTIG BITTE AUFMERKSAM DURCHLESEN UND GUT AUFBEWAHREN. • IMPORTANTE GUARDAR PARA FUTURAS CONSULTAS; LEER ATENTAMENTE. • IMPORTANTE CONSERVE PARA FUTURAS REFERÊNCIAS; LEIA ATENTAMENTE.

FLUTE - BREAK



FLUTE



BREAK

